



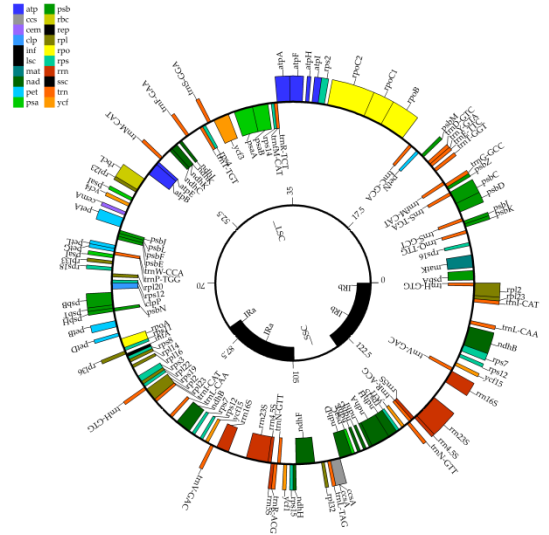
Estación Experimental de Aula Dei

Análisis bioinformático de experimentos de secuenciación

Biología Computacional y Estructural
Bruno Contreras Moreira, Inmaculada Yruela
<http://www.eead.csic.es/compbio>

Descripción

Consultoría para el análisis y anotación de resultados de experimentos de secuenciación, ya sean Sanger o de nueva generación. Tenemos experiencia en estudios de microarrays, secuencias genómicas, y análisis de RNAseq y ChipSeq con microorganismos y plantas. Disponemos de hardware dedicado a estas tareas.



Aplicaciones

Las nuevas tecnologías de secuenciación masiva están siendo adoptadas en todas las áreas, por ejemplo para identificar variedades, genes de interés o patologías. En agricultura se están usando para el genotipado de materiales vegetales, incluso en especies sin genoma de referencia.