



# Estación Experimental de Aula Dei

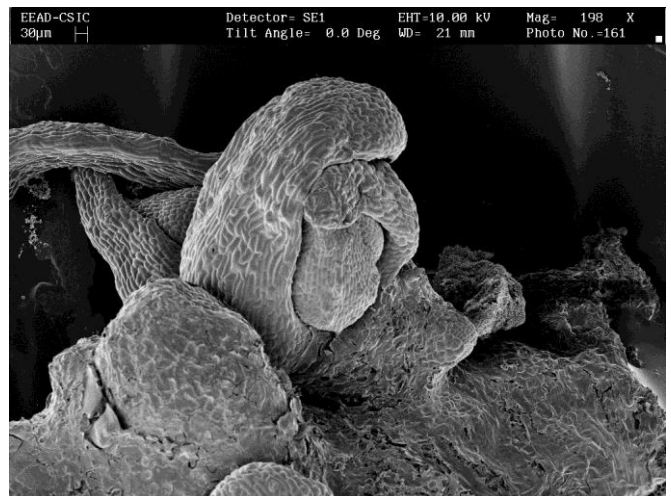
## Microscopía Electrónica de Barrido de Baja temperatura (LT-SEM)

Grupo de Biología del Desarrollo y Material Vegetal en Frutales

Investigador responsable: J. Marín

### Descripción y Aplicaciones

Servicio de microscopía electrónica de barrido mediante SEM-LTSEM-cryo-SEM. Proporciona servicios y experiencia en todos los aspectos de la microscopía electrónica de barrido. Proporciona asistencia en la preparación de muestras (fijación, secado al punto crítico, metalización, y crio-preparación de muestras de especímenes inalterados). Obtención de imágenes en un LEO 430 con los detectores SE y BS.



Esta técnica consiste en un haz muy fino, intenso y estable que, explorando la superficie de la muestra, origina señales diversas que, convenientemente tratadas, permiten obtener información tanto morfológica como estructura

Con esta técnica se ofrece:

- Observación, tanto SEM-convencional como LT-SEM, de microestructuras en la superficie de muestras biológicas, geológicas y agroalimentarias hidratadas.
- Control de calidad y estudio morfológico de procesos biológicos mediante el estudio de microestructuras en superficie de muestras hidratadas y delicadas.
- Observación de muestras preparadas con poca o nula alteración al utilizar bajas temperaturas mediante nitrógeno líquido