

## Programa informático ADOR 2.0

El programa ADOR se ha venido desarrollando de forma continuada desde 1998 por el Grupo de Riego, Agronomía y Medio Ambiente, en el Departamento de Suelo y Agua de la Estación Experimental de Aula Dei (EEAD) del CSIC y en la Unidad de Suelos y Riegos del Centro de Investigación y Tecnología Agroalimentaria (CITA) del Gobierno de Aragón. La versión 2.0 está siendo desarrollada en colaboración con Riegos del Alto Aragón.

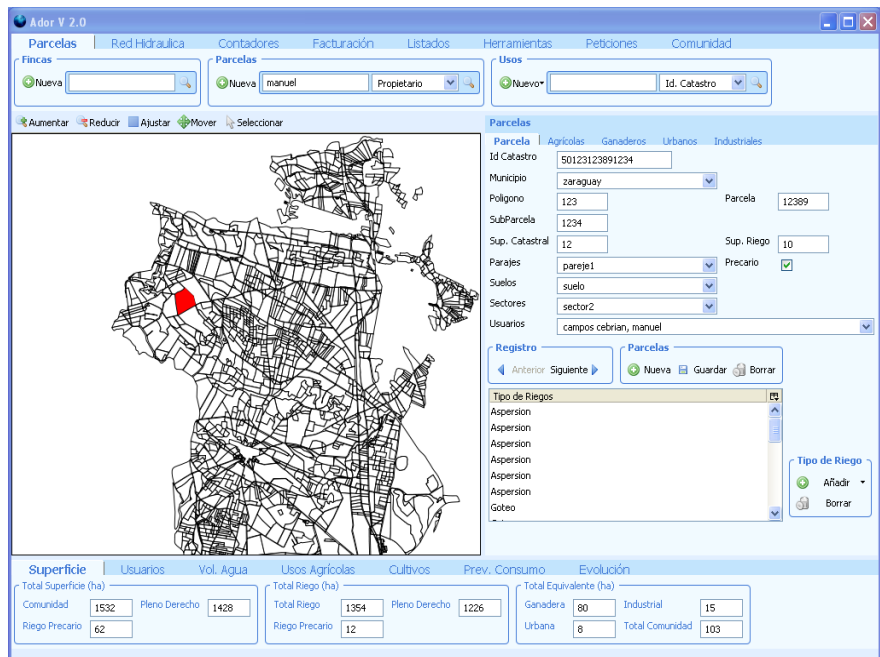
**Investigadores responsables: Enrique Playán y José Cavero**

[enrique.playan@csic.es](mailto:enrique.playan@csic.es) y [jcavero@ead.csic.es](mailto:jcavero@ead.csic.es)

## Descripción

ADOR es un programa de gestión de comunidades de regantes que facilita las actividades diarias de la comunidad, tales como la asignación del agua, la gestión de usuarios, parcelas, usos del agua, redes de riego, facturación, enlace a un sistema externo de contabilidad, o sistema de información geográfica (SIG).

El programa ADOR ha sido especialmente diseñado para promover la trazabilidad del agua y facilitar el análisis y el



diagnóstico de la gestión de la misma. Por todo ello, es sin duda una herramienta de transparencia y de participación en las comunidades de regantes, independientemente de su tamaño y su grado de modernización. El programa puede ser usado en comunidades que tengan cualquier tipo de sistema de riego (superficie, aspersión o goteo) y cualquier tipo de red de distribución (canales o tuberías).

Desde el punto de vista informático, se trata de una aplicación desarrollada en un entorno cliente-servidor. Por lo tanto, puede ser usado desde un solo puesto, o bien con un servidor remoto que custodia y centraliza datos de varias comunidades de regantes. Uno o varios ordenadores pueden comunicarse simultáneamente con el servidor, lo que permite trabajar simultáneamente en la misma

comunidad de regantes desde varios puestos. El programa gestiona más de un centenar de tablas relacionadas que almacenan información sobre la comunidad de regantes y permiten realizar altas y bajas de usuarios, parcelas, cultivos, usos no agrarios, precios del agua... Con el programa Ador se pueden realizar asignaciones de agua en canales, gestionar redes de contadores con entrada manual o a través de un sistema de telemetría, y realizar facturaciones del agua. El programa se completa con informes, gráficos, mapas y otras utilidades de SIG.

La versión 2.0 del programa fue obtenida por el CSIC y por la empresa pública del Gobierno de Aragón SIRASA. En la actualidad esta versión está siendo desarrollada bajo licencia por la Comunidad General de Riegos del Alto Aragón. Esta Comunidad General pone a disposición de los interesados una copia del programa de uso libre y gratuito.

## Aplicaciones

El programa ADOR está siendo usado en la actualidad para gestionar cerca de ciento cincuenta mil hectáreas de regadío, a través de sus comunidades de regantes. La mayoría de estas Comunidades están localizadas en Riegos del Alto Aragón, pero otras comunidades localizadas en el resto de Aragón y en el resto de España también usan Ador. Cualquier comunidad interesada puede obtener una copia del programa y usarlo.

### Estado de la patente

Registro Notarial del Software

### Para más información, por favor contacte con:

Ana Pilar Mata Bordonaba

Estación Experimental de Aula Dei

Vicepresidencia Adjunta de  
Transferencia de Conocimiento  
Consejo Superior de Investigaciones  
Científicas (CSIC)

Tel.: + 34 – 976716054

E-mail: [amata@eead.csic.es](mailto:amata@eead.csic.es)