

## Programa informático Riego Deficitario Controlado (RIDECO)

El programa RIDECO se ha venido desarrollando de forma continuada desde 2008 en el Departamento de Suelo y Agua de la Estación Experimental de Aula Dei (EEAD) del CSIC.

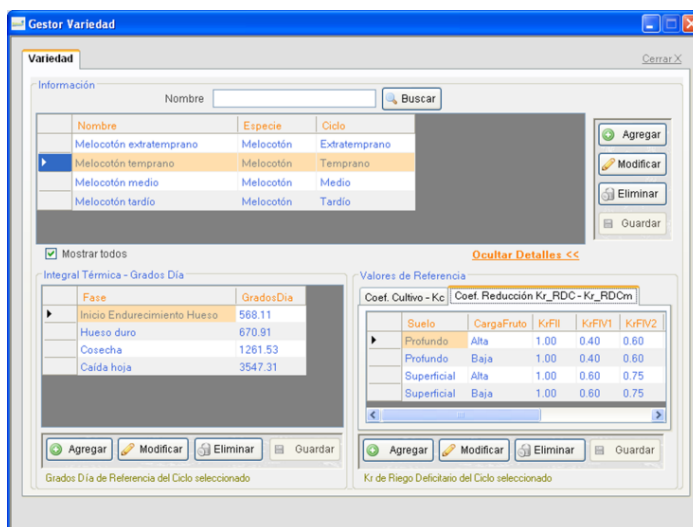
**Grupo de Riegos, Agronomía y Medio Ambiente**

**Investigadores responsables: Enrique Playán y Nery Zapata**

[enrique.playan@csic.es](mailto:enrique.playan@csic.es) y [vzapata@eead.csic.es](mailto:vzapata@eead.csic.es)

### Descripción

RIDECO es una aplicación orientada al riego deficitario controlado de frutales de hueso. La aplicación tiene interfaz de usuario (figura) que permite descargar de forma automática los datos meteorológicos de la red de estaciones agrometeorológicas del Ministerio de Agricultura, Pesca y Alimentación (SIAR) y utiliza la metodología de la integral térmica acumulada para identificar la duración de las fases de crecimiento del fruto y de desarrollo del cultivo. El software permite para cada estación meteorológica, hacer los cálculos de las necesidades de riego semanales en condiciones estándar, bajo condiciones de riego deficitario controlado e incluso en condiciones de restricción de agua. Estos cálculos pueden realizarse para un año medio (con datos históricos) o para el año en curso (a tiempo real). RIDECO es una herramienta de planificación muy útil ya que permite realizar cálculos sobre los volúmenes de agua necesarios para el riego de frutales de hueso en las zonas productoras.



En condiciones de restricción de agua, permite analizar la estrategia de riego que proporciona el mayor beneficio. Además, el software puede aplicarse para gestionar el riego de una plantación concreta, siempre y cuando se realice un ajuste a las condiciones locales. Para ello, el software permite la incorporación manual de datos locales, como son la duración de las fases de desarrollo y crecimiento del fruto. La herramienta ha sido presentada en las publicaciones: Zapata et al., 2012 y Zapata et al., 2013.

Lenguaje de programación: C# de la tecnología .Net (Visual Studio 2008) con un gestor de base de datos PostgreSQL.  
<http://digital.csic.es/handle/10261/45608>

#### Estado de la patente

Descarga libre

#### Para más información, por favor contacte con:

Ana Pilar Mata Bordonaba

#### Estación Experimental de Aula Dei

Vicepresidencia Adjunta de  
 Transferencia de Conocimiento  
 Consejo Superior de Investigaciones  
 Científicas (CSIC)

Tel.: + 34 – 976716054

E-mail: [amata@eead.csic.es](mailto:amata@eead.csic.es)